



เอกสารอ้างอิง (SD)

SD33-17

คู่มือระบบรายงานข้อมูลสำหรับผู้บริหาร
(Executive Information system)

มหาวิทยาลัยเทคโนโลยีราชมงคลอีสาน

คู่มือการใช้งาน

สำหรับผู้บริหาร

(User Manual for Executive)

ระบบบริหารข้อมูลสำหรับผู้บริหาร

เล่ม ๑

มหาวิทยาลัยเทคโนโลยีราชมงคลอีสาน

บริษัท อินโนวา ซอฟต์แวร์ จำกัด

INNOVA
Software Co., Ltd.

54 อาคาร บีบี ชั้น 13 ถนนสุขุมวิท 21 (อโศก) แขวงคลองเตยเหนือ
เขตวัฒนา กรุงเทพฯ โทร. 0-2664-3069 แฟกซ์ 0-2261-2295

สารบัญ

บทที่	หน้า
1. เกี่ยวกับระบบ	4
2. ระบบบริการข้อมูลสำหรับผู้บริหาร	5
2.1 ส่วนเมนู บริหารบุคคล.....	5
2.1.1 รายการเมนู อายุของบุคลากร	6
2.1.2 รายการเมนู ตำแหน่งของบุคลากร	7
2.1.3 รายการเมนู ตำแหน่งทางวิชาการ.....	8
2.1.4 รายการเมนู ระดับชั้นของบุคลากร	9
2.1.5 รายการเมนู ระดับการศึกษาของบุคลากร	10
2.1.6 รายการเมนู ประวัติการฝึกอบรม.....	11
2.1.7 รายการเมนู ประวัติการเลื่อนตำแหน่ง	12
2.1.8 รายการเมนู ผลงานวิจัยและผลงานวิชาการ.....	13
2.1.9 รายการเมนู งบประมาณของโครงการวิจัย	14
2.2 ส่วนเมนู ทะเบียน.....	15
2.2.1 รายการเมนู ายรับค่าลงทะเบียน	16
2.2.2 รายการเมนู นักศึกษาแยกตามวิทยาเขต	17

2.2.3	รายการเมนู นักศึกษาแยกตามคณะ.....	18
2.2.4	รายการเมนู นักศึกษาแยกตามเพศ	19
2.2.5	รายการเมนู นักศึกษาแยกตามระดับการศึกษา.....	20
2.2.6	รายการเมนู นักศึกษาแยกตามชั้นปี	21
2.2.7	รายการเมนู นักศึกษาแยกตามผลการเรียน.....	22
2.2.8	รายการเมนู นักศึกษาที่สำเร็จแยกวิทยาเขต.....	23
2.2.9	รายการเมนู นักศึกษาที่สำเร็จแยกตามคณะ	24
2.2.10	รายการเมนู ภาระงานสอนของแต่ละคณะ.....	25
2.2.11	รายการเมนู การกู้ยืมกองทุน ICL	26
2.3	ส่วนเมนู รับสมัครนักศึกษา.....	27
2.3.1	รายการเมนู จำนวนนักศึกษาใหม่แยกวิทยาเขต	28
2.3.2	รายการเมนู จำนวนนักศึกษาใหม่แยกตามคณะ.....	29
2.3.3	รายการเมนู จำนวนผู้สมัครสอบ.....	30

1. เกี่ยวกับระบบ

ระบบ Executive Information System เป็นระบบที่ให้บริการข้อมูลสำหรับผู้บริหารผ่านอินเทอร์เน็ต เพื่ออำนวยความสะดวกให้กับ ผู้บริหารโดยจะสามารถเข้ามาดูข้อมูลได้ไม่ว่าจะอยู่ที่ไหนในโลก โดยข้อมูลที่ให้บริการเป็นข้อมูลเกี่ยวกับนักศึกษา ทะเบียน กองทุน ICL นักศึกษาใหม่ ผู้สมัครสอบ บุคลากร ในวิทยาเขตทั้งหมด 5 แห่ง ได้แก่ วิทยาเขตภาคตะวันออกเฉียงเหนือ นครราชสีมา วิทยาเขตขอนแก่น วิทยาเขตกาฬสินธุ์ วิทยาเขตสุรินทร์ และวิทยาเขตสกลนคร ซึ่งผู้บริหารสามารถดูข้อมูลเพื่อใช้ประกอบการตัดสินใจได้

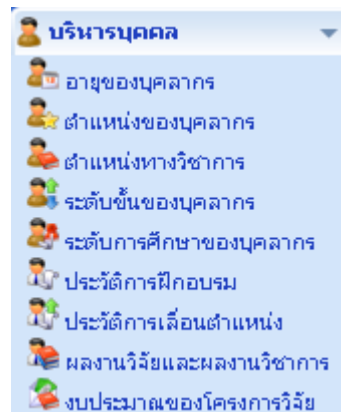
ทั้งนี้ ถ้าพบปัญหาอันเนื่องมาจากการใช้งานระบบ สามารถสอบถามรายละเอียดได้ที่ สำนักเทคโนโลยีสารสนเทศ โทร.044 271312-3 หรือ E-mail:rmuti_d@innova.co.th

2. ระบบบริการข้อมูลสำหรับผู้บริหาร

2.1 ส่วนเมนู บริหารบุคคล

ส่วนเมนู บริหารบุคคล เป็นเมนูที่ประกอบด้วยข้อมูลของบุคลากร ในด้านต่าง ๆ เช่น อายุ ตำแหน่ง ตำแหน่งทางวิชาการ ระดับชั้น ฯลฯ

รายการเมนูย่อยในส่วนเมนู บริหารบุคคล ประกอบด้วย เมนูต่าง ๆ ดังรูปด้านล่าง



รูป : รายการเมนูย่อยในส่วนเมนู บริหารบุคคล

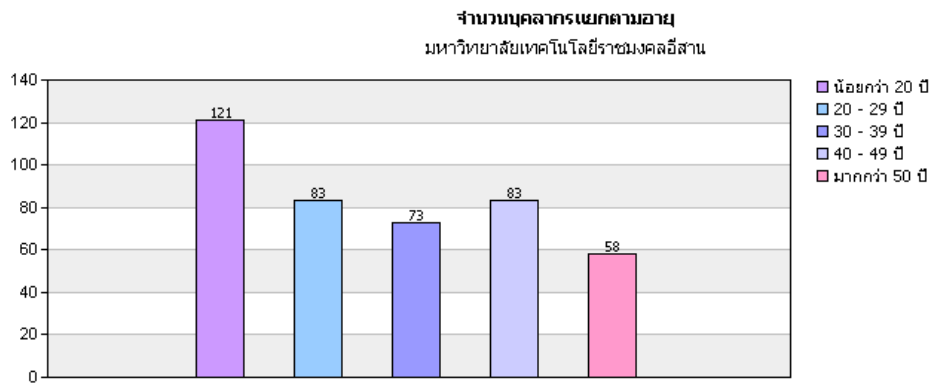
2.1.1 รายการเมนู อายุของบุคลากร

อายุของบุคลากร เป็นหน้าที่ใช้สำหรับแสดงช่วงอายุของบุคลากร ในระดับ มหาวิทยาลัย และระดับวิทยาเขต ว่าในแต่ละช่วงอายุ มีจำนวนบุคลากรในช่วงอายุนี้อยู่กี่คน

สามารถเลือก คอมโบลิสต์ของวิทยาเขต **วิทยาเขต :** เพื่อให้แสดงเฉพาะจำนวนบุคลากรในวิทยาเขตที่ต้องการได้

จำนวนบุคลากรแยกตามอายุ

วิทยาเขต : -- มหาวิทยาลัยเทคโนโลยีราชมงคลธัญบุรี --



รูป : หน้าจอ อายุของบุคลากร

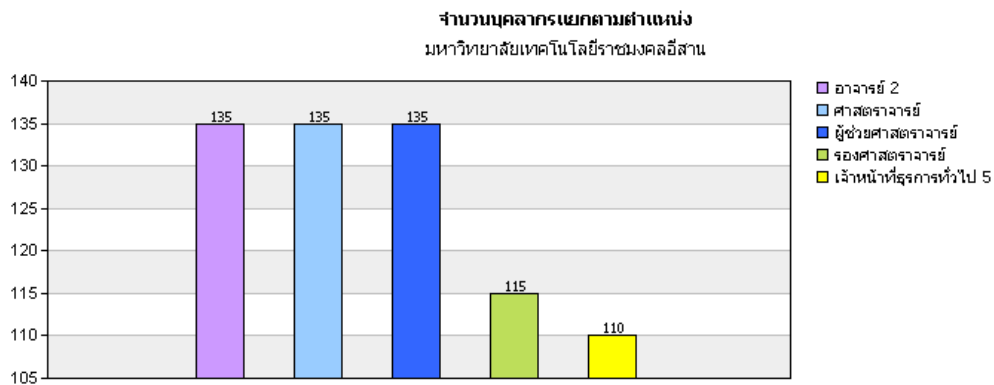
2.1.2 รายการเมนู ตำแหน่งของบุคลากร

ตำแหน่งของบุคลากร เป็นหน้าที่ใช้สำหรับแสดงตำแหน่งของบุคลากร ในระดับ มหาวิทยาลัย และ ระดับวิทยาเขต ว่าในแต่ละตำแหน่งมีจำนวนบุคลากรอยู่ที่คน

สามารถเลือก คอมโบลิสต์ของวิทยาเขต **วิทยาเขต :** เพื่อให้แสดงเฉพาะจำนวนบุคลากร ในวิทยาเขตที่ต้องการได้

จำนวนบุคลากรแยกตามตำแหน่ง

วิทยาเขต : -- มหาวิทยาลัยเทคโนโลยีราชมงคลธัญบุรี --



รูป : หน้าจอ ตำแหน่งของบุคลากร

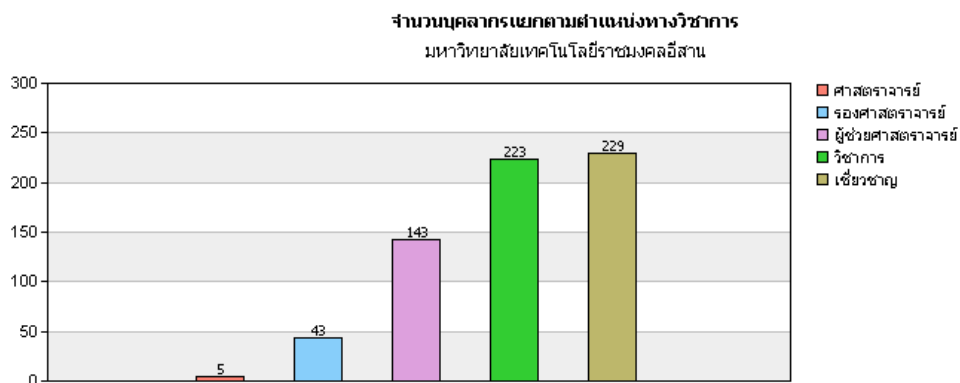
2.1.3 รายการเมนู ตำแหน่งทางวิชาการ

ตำแหน่งทางวิชาการ เป็นหน้าที่ใช้สำหรับแสดงตำแหน่งทางวิชาการของบุคลากร ในระดับมหาวิทยาลัย และ ระดับวิทยาเขต ว่าในแต่ละตำแหน่งมีจำนวนบุคลากรอยู่กี่คน

สามารถเลือก คอมโบลิสต์ของวิทยาเขต **วิทยาเขต :** เพื่อให้แสดงเฉพาะจำนวนบุคลากรในวิทยาเขตที่ต้องการได้

จำนวนบุคลากรแยกตามตำแหน่งทางวิชาการ

วิทยาเขต : -- มหาวิทยาลัยเทคโนโลยีราชมงคลธัญบุรี --



รูป : หน้าจอ ตำแหน่งทางวิชาการของบุคลากร

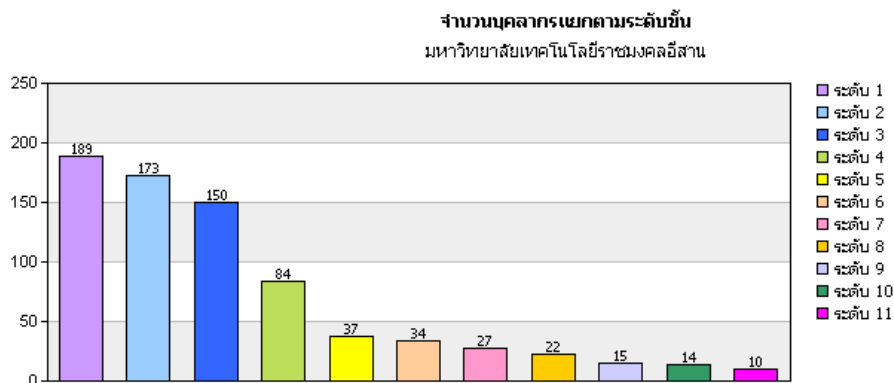
2.1.4 รายการเมนู ระดับชั้นของบุคลากร

ระดับชั้นของบุคลากร เป็นหน้าที่ใช้สำหรับแสดงระดับชั้นของบุคลากร ในระดับ มหาวิทยาลัย และ ระดับวิทยาเขต ว่าในแต่ละระดับชั้นมีจำนวนบุคลากรอยู่ที่คน

สามารถเลือก คอมโบลิสต์ของวิทยาเขต **วิทยาเขต :** เพื่อให้แสดงเฉพาะจำนวนบุคลากรในวิทยาเขตที่ต้องการได้

จำนวนบุคลากรแยกตามระดับชั้น

วิทยาเขต : -- มหาวิทยาลัยเทคโนโลยีราชมงคลธัญบุรี --



รูป : หน้าจอ ระดับชั้นของบุคลากร

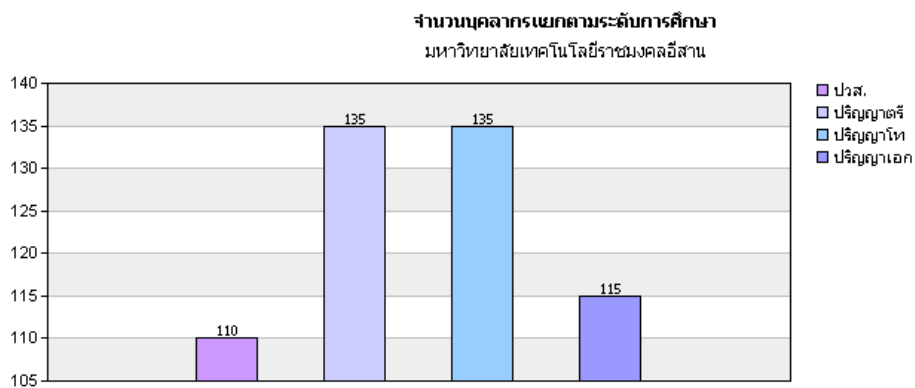
2.1.5 รายการเมนู ระดับการศึกษาของบุคลากร

ระดับการศึกษาของบุคลากร เป็นหน้าที่ใช้สำหรับแสดงระดับการศึกษาของบุคลากร ในมหาวิทยาลัย หรือแต่ละวิทยาเขตว่าในแต่ละระดับการศึกษามีจำนวนบุคลากรอยู่กี่คน

สามารถเลือก คอมโบลิสต์ของวิทยาเขต **วิทยาเขต :** เพื่อให้แสดงเฉพาะจำนวนบุคลากรในวิทยาเขตที่ต้องการได้

จำนวนบุคลากรแยกตามระดับการศึกษา

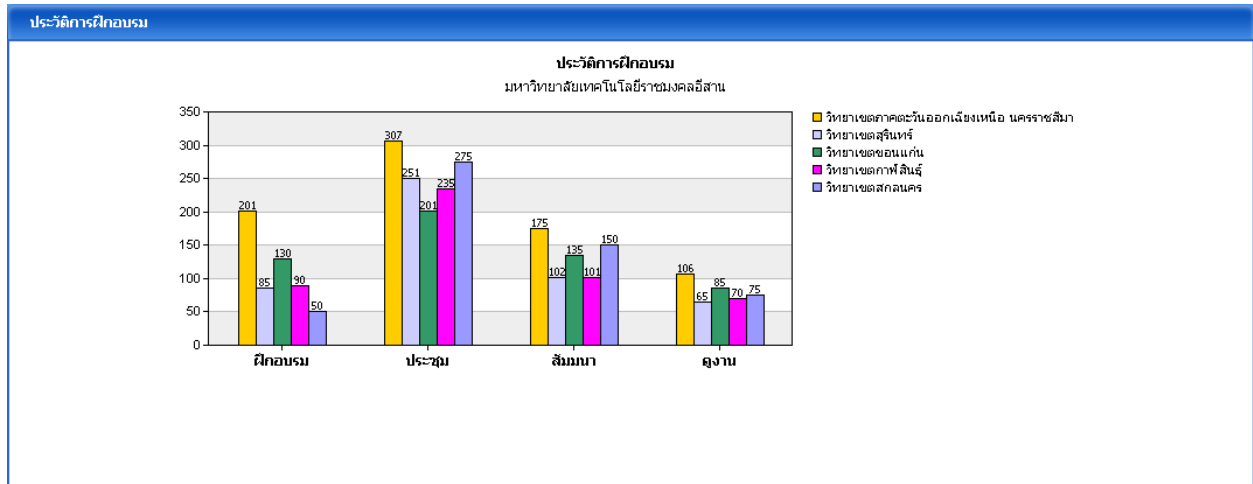
วิทยาเขต : -- มหาวิทยาลัยเทคโนโลยีราชมงคลธัญบุรี --



รูป : หน้าจอ ระดับการศึกษาของบุคลากร

2.1.6 รายการเมนู ประวัติการฝึกอบรม

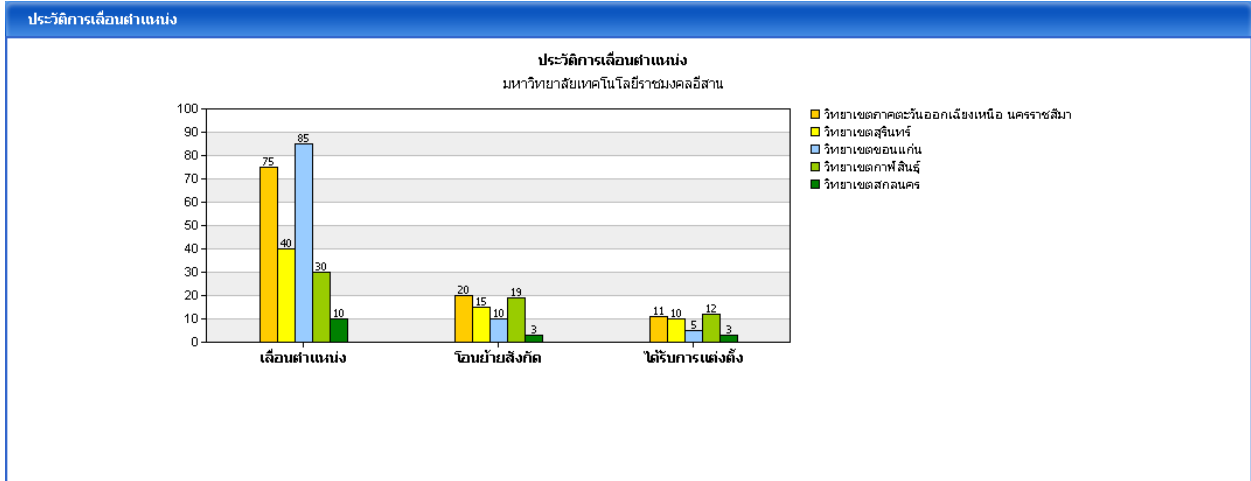
ประวัติการฝึกอบรมของบุคลากร เป็นหน้าที่ใช้สำหรับแสดงประวัติการฝึกอบรมของบุคลากร ในวิทยาเขต ว่าในแต่ละวิทยาเขตมีการฝึกอบรมกี่แบบ และแต่ละแบบทำกันกี่ครั้ง



รูป : หน้าจอ ระดับการฝึกอบรมของบุคลากร

2.1.7 รายการเมนู ประวัติการเลื่อนตำแหน่ง

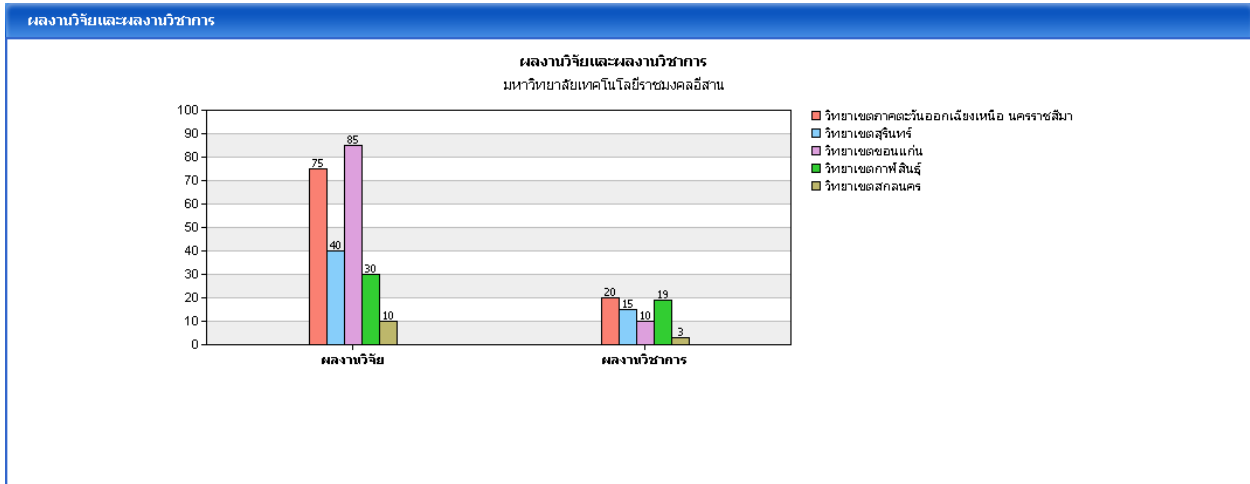
ประวัติการเลื่อนตำแหน่งของบุคลากร เป็นหน้าที่ใช้สำหรับแสดงประวัติการเลื่อนตำแหน่งของบุคลากร ในวิทยาเขต ว่าในแต่ละวิทยาเขตมีประวัติการเลื่อนตำแหน่งอยู่กี่ครั้ง



รูป : หน้าจอ ประวัติการเลื่อนตำแหน่งของบุคลากร

2.1.8 รายการเมนู ผลงานวิจัยและผลงานวิชาการ

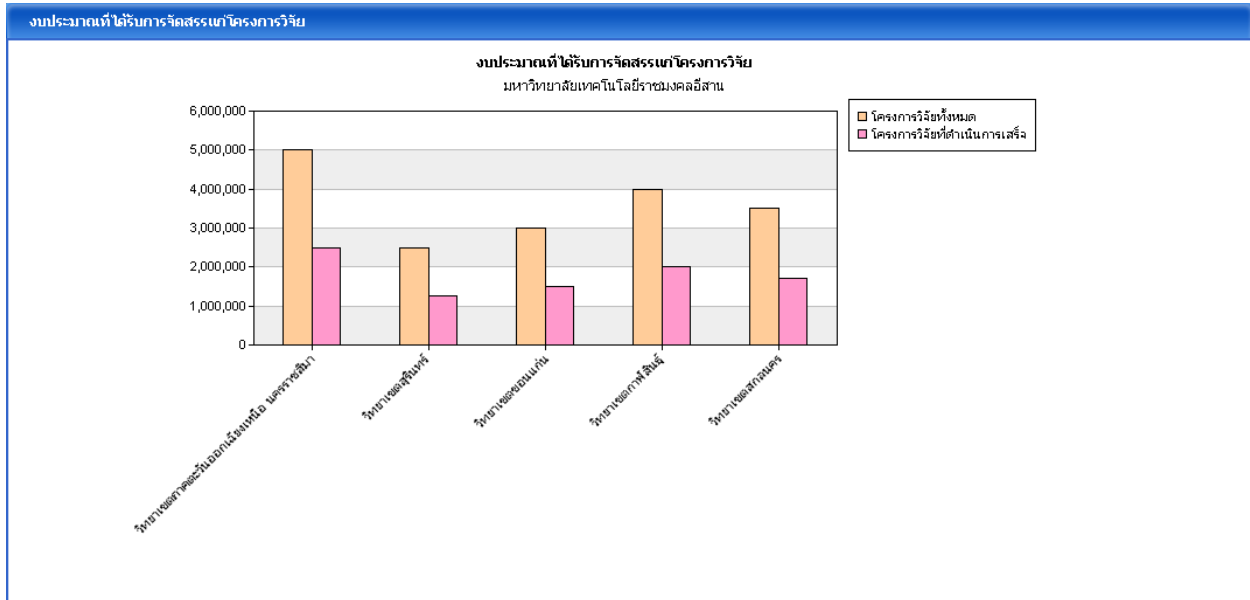
ผลงานวิจัยและผลงานวิชาการของบุคลากร เป็นหน้าที่ใช้สำหรับแสดงจำนวนผลงานวิจัย และผลงานวิชาการ ในแต่ละวิทยาเขต เปรียบเทียบกัน



รูป : หน้าจอ ผลงานวิจัยและผลงานวิชาการของบุคลากร

2.1.9 รายการเมนู งบประมาณของโครงการวิจัย

งบประมาณที่ได้รับการจัดสรรแก่โครงการวิจัย เป็นหน้าที่ใช้สำหรับแสดงการเปรียบเทียบกันระหว่าง งบประมาณที่จัดสรรแก่โครงการวิจัยทั้งหมด กับ งบประมาณที่จัดสรรแก่โครงการที่ดำเนินการแล้วเสร็จ ว่ามีส่วนเป็นเท่าใด

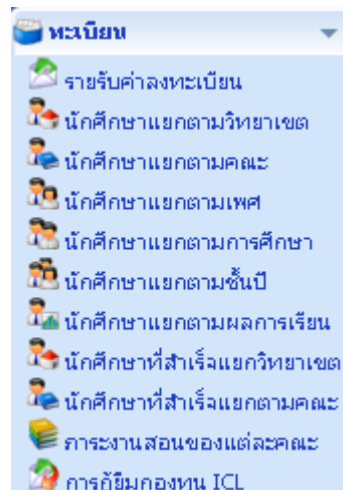


รูป : หน้าจอ งบประมาณที่ได้รับการจัดสรรแก่โครงการวิจัย

2.2 ส่วนเมนู ทะเบียน

ส่วนเมนู ทะเบียน เป็นเมนูที่ประกอบด้วยข้อมูลของส่วนทะเบียน ในด้านต่าง ๆ เช่น รายรับค่าลงทะเบียน นักศึกษาแยกตามวิทยาเขต นักศึกษาแยกตามคณะ นักศึกษาที่สำเร็จการศึกษา การกู้ยืมกองทุน ICL ฯลฯ

รายการเมนูย่อยในส่วนเมนู ทะเบียน ประกอบด้วย เมนูต่าง ๆ ดังรูปด้านล่าง



รูป : รายการเมนูย่อยในส่วนเมนู ทะเบียน

2.2.1 รายการเมนู รายรับค่าลงทะเบียน

รายรับค่าลงทะเบียน เป็นหน้าที่ใช้สำหรับแสดงรายได้ที่ได้รับจากค่าลงทะเบียนและค่าบำรุงการศึกษา ของแต่ละคณะ

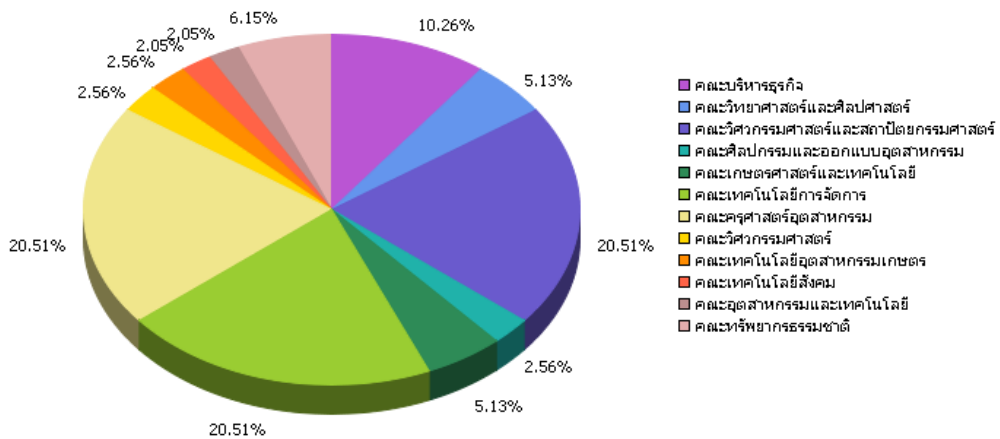
สามารถเลือก วิทยาเขต **วิทยาเขต :** เพื่อให้เห็น ค่าลงทะเบียน เฉพาะในวิทยาเขตที่ต้องการได้

สามารถเลือก ปีการศึกษา **ปีการศึกษา :** เพื่อให้เห็น ค่าลงทะเบียนเฉพาะในปีการศึกษาที่ต้องการได้

สามารถเลือก ประเภทของรายรับ **ประเภทของรายรับ :**ว่าจะให้เห็น ค่าลงทะเบียน หรือ ค่าบำรุงการศึกษา ได้

รายรับค่าลงทะเบียน แยกตามคณะ	
วิทยาเขต :	-- มหาวิทยาลัยเทคโนโลยีราชมงคลธัญบุรี --
ปีการศึกษา :	ปีการศึกษา 2549
ประเภทของรายรับ :	<input checked="" type="radio"/> ค่าลงทะเบียน <input type="radio"/> ค่าบำรุงการศึกษา

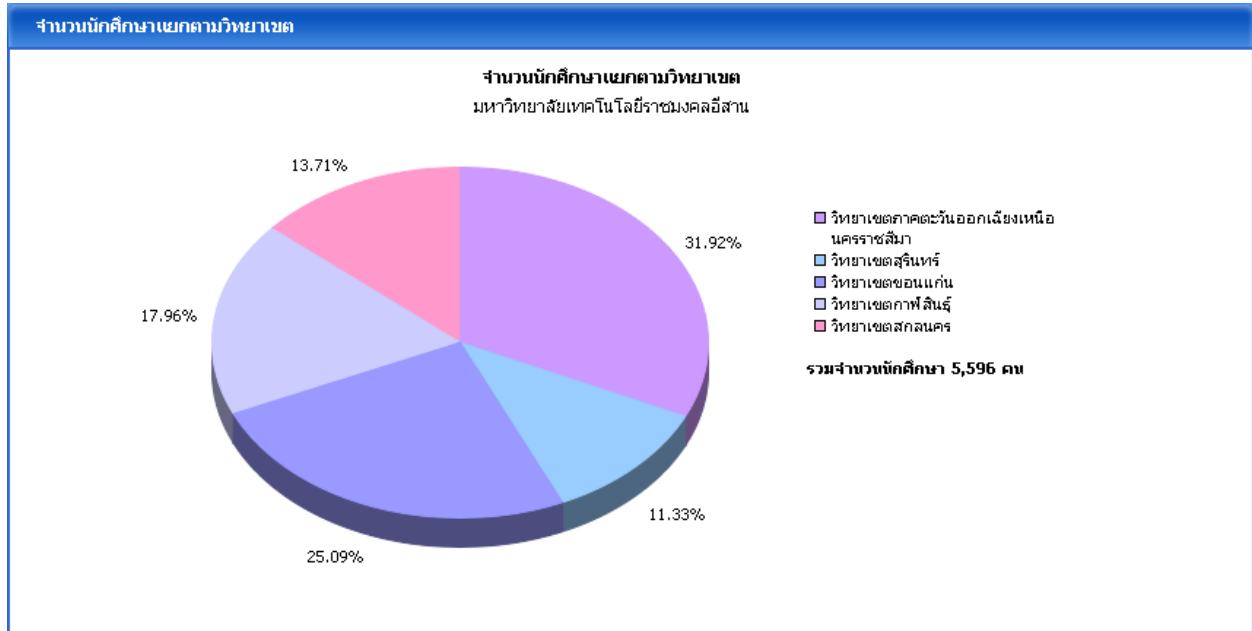
รายรับค่าลงทะเบียน ปีการศึกษา 2549 แยกตามคณะ
มหาวิทยาลัยเทคโนโลยีราชมงคลธัญบุรี



รูป : หน้าจอ รายรับค่าลงทะเบียน

2.2.2 รายการเมนู นักศึกษาแยกตามวิทยาเขต

นักศึกษาแยกตามวิทยาเขต เป็นหน้าที่ใช้สำหรับแสดงจำนวนนักศึกษาในแต่ละวิทยาเขต และแสดงจำนวนนักศึกษาโดยรวมทั้งหมด

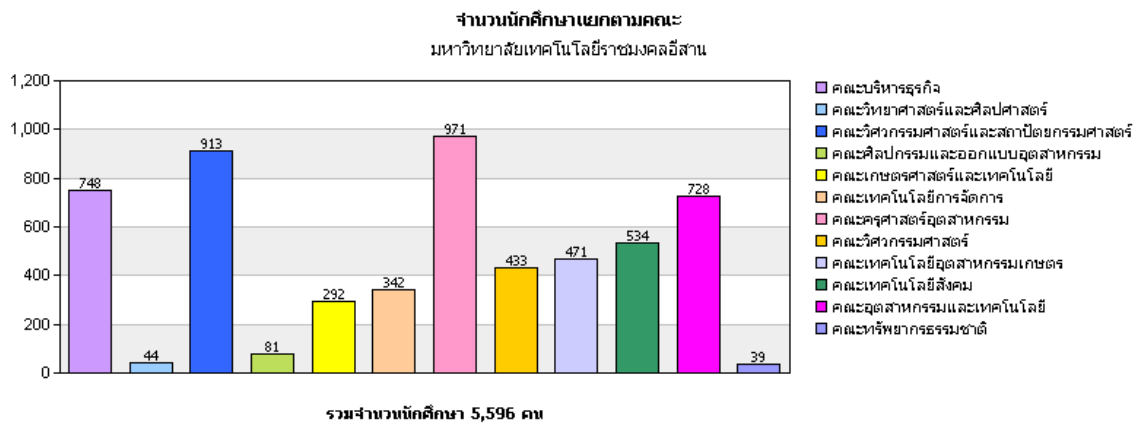


รูป : หน้าจอ จำนวนนักศึกษาแยกตามวิทยาเขต

2.2.3 รายการเมนู นักศึกษาแยกตามคณะ

นักศึกษาแยกตามคณะ เป็นหน้าที่ใช้สำหรับแสดงจำนวนนักศึกษาในแต่ละคณะ โดยจะแสดงรายชื่อคณะที่มีทั้งหมดในทั้ง 5 วิทยาเขต

จำนวนนักศึกษาแยกตามคณะ

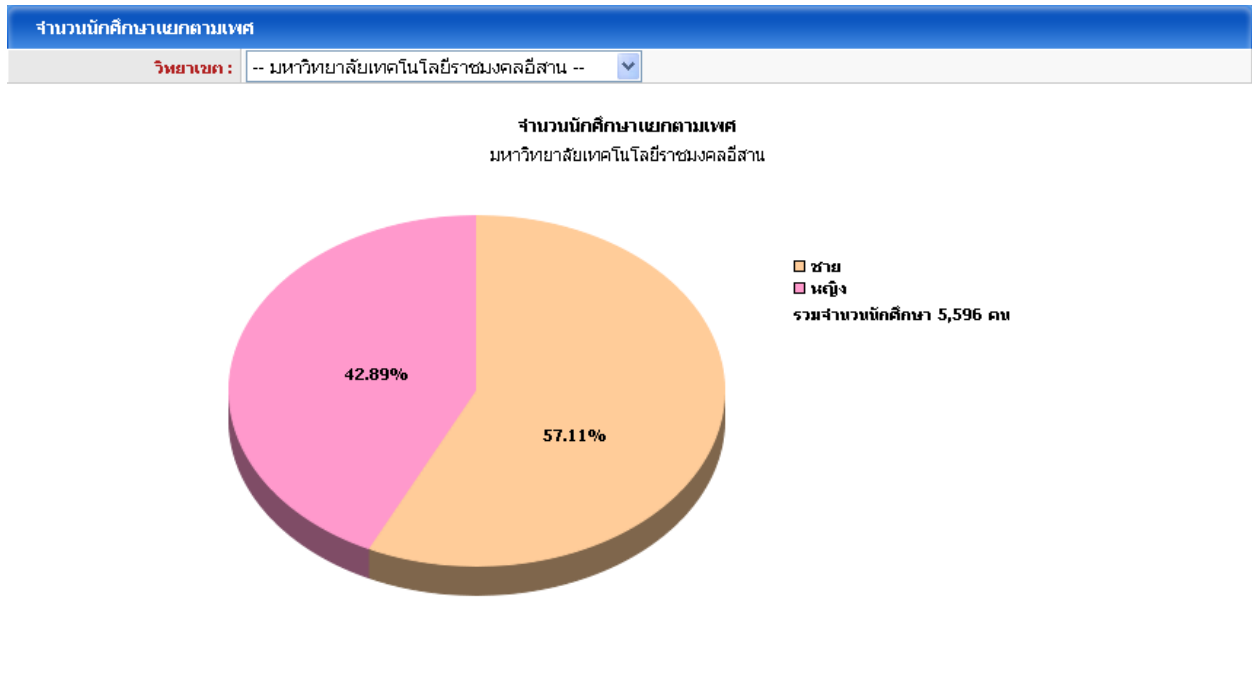


รูป : หน้าจอ นักศึกษาแยกตามคณะ

2.2.4 รายการเมนู นักศึกษาแยกตามเพศ

นักศึกษาแยกตามเพศ เป็นหน้าที่ใช้สำหรับแสดงจำนวนนักศึกษาแยกตามเพศในทั้ง 5 วิทยาเขต

สามารถเลือก คอมโบลิสต์ของวิทยาเขต **วิทยาเขต :** เพื่อให้เห็นเฉพาะจำนวนนักศึกษาในวิทยาเขตที่ต้องการได้



รูป : หน้าจอ นักศึกษาแยกตามเพศ

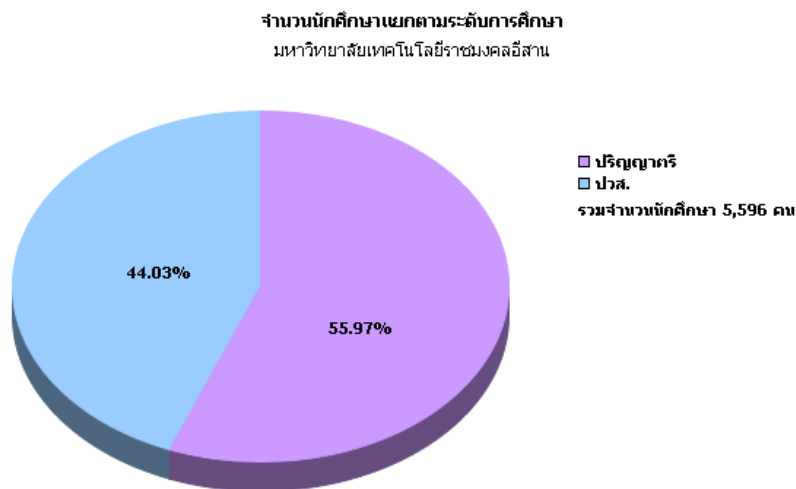
2.2.5 รายการเมนู นักศึกษาแยกตามระดับการศึกษา

นักศึกษาแยกตามระดับการศึกษา เป็นหน้าที่ใช้สำหรับแสดงจำนวนนักศึกษาแยกตามระดับการศึกษาว่าในแต่ละระดับการศึกษามีจำนวนนักศึกษาอยู่กี่คน

สามารถเลือก คอมโบลิสต์ของวิทยาเขต **วิทยาเขต :** เพื่อให้เห็นเฉพาะจำนวนนักศึกษาในวิทยาเขตที่ต้องการได้

จำนวนนักศึกษาแยกตามระดับการศึกษา

วิทยาเขต : -- มหาวิทยาลัยเทคโนโลยีราชมงคลธัญบุรี --



รูป : หน้าจอ นักศึกษาแยกตามระดับการศึกษา

2.2.6 รายการเมนู นักศึกษาแยกตามชั้นปี

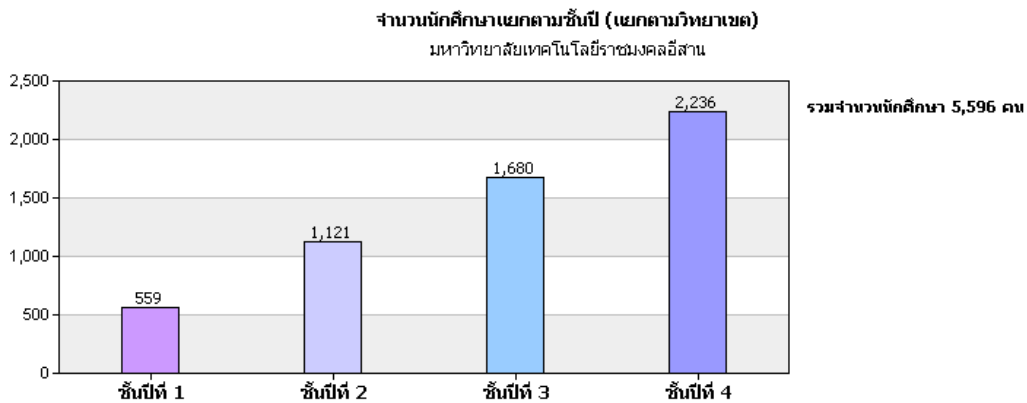
นักศึกษาแยกตามชั้นปี เป็นหน้าที่ใช้สำหรับแสดงจำนวนนักศึกษาแยกตามชั้นปีว่าในแต่ละชั้นปีมีจำนวนนักศึกษาอยู่กี่คน

สามารถเลือก คอมโบลิสต์ของวิทยาเขต **วิทยาเขต :** เพื่อให้เห็นจำนวนนักศึกษาเฉพาะในวิทยาเขตที่ต้องการได้

สามารถเลือก คอมโบลิสต์ของระดับการศึกษา **ระดับการศึกษา :** เพื่อให้เห็นจำนวนนักศึกษาเฉพาะในระดับการศึกษาที่ต้องการได้

สามารถเลือก คอมโบลิสต์ของคณะ **คณะ :** เพื่อให้เห็นจำนวนนักศึกษาเฉพาะในคณะที่ต้องการได้

จำนวนนักศึกษาแยกตามชั้นปี	
วิทยาเขต :	-- มหาวิทยาลัยเทคโนโลยีราชมงคลธัญบุรี --
ระดับการศึกษา :	-- ทุกระดับ --
คณะ :	-- ทุกคณะ --



รูป : หน้าจอ นักศึกษาแยกตามชั้นปี

2.2.7 รายการเมนู นักศึกษาแยกตามผลการเรียน

นักศึกษาแยกตามผลการเรียน เป็นหน้าที่ใช้สำหรับแสดงจำนวนนักศึกษาแยกตามผลการเรียนว่าในแต่ละช่วงผลการเรียนมีจำนวนนักศึกษายู่กี่คน

สามารถเลือก คอมโบลิสต์ของวิทยาเขต **วิทยาเขต :** เพื่อให้เห็นจำนวนนักศึกษาเฉพาะในวิทยาเขตที่ต้องการได้

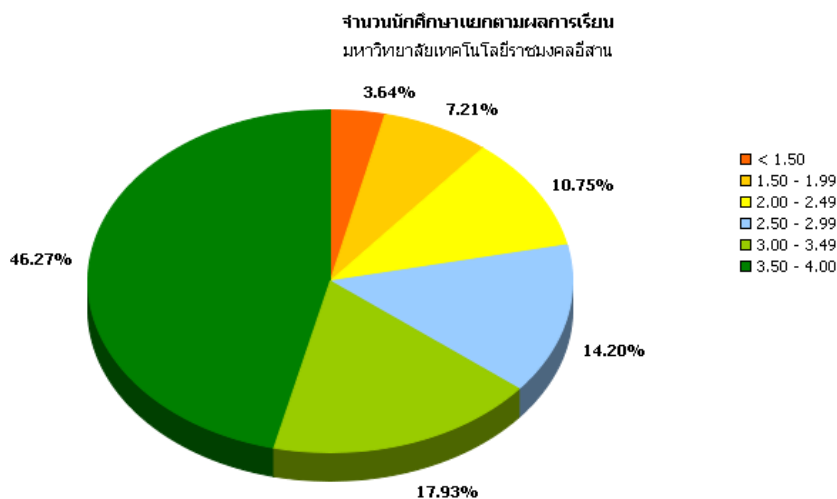
สามารถเลือก คอมโบลิสต์ของระดับการศึกษา **ระดับการศึกษา :** เพื่อให้เห็นจำนวนนักศึกษาเฉพาะในระดับการศึกษาที่ต้องการได้

สามารถเลือก คอมโบลิสต์ของคณะ **คณะ :** เพื่อให้เห็นจำนวนนักศึกษาเฉพาะในคณะที่ต้องการได้

สามารถเลือก คอมโบลิสต์ของสาขา **สาขา :** เพื่อให้เห็นจำนวนนักศึกษาเฉพาะในสาขาที่ต้องการได้

สามารถเลือก คอมโบลิสต์ของชั้นปี **ชั้นปี :** เพื่อให้เห็นจำนวนนักศึกษาเฉพาะในชั้นปีที่ต้องการได้

จำนวนนักศึกษาแยกตามผลการเรียน	
วิทยาเขต :	-- มหาวิทยาลัยเทคโนโลยีราชมงคลอีสาน --
ระดับการศึกษา :	-- ทุกระดับ --
คณะ :	-- ทุกคณะ --
สาขา :	-- ทุกสาขา --
ชั้นปี :	-- ทุกชั้นปี --



รูป : หน้าจอ นักศึกษาแยกตามผลการเรียน

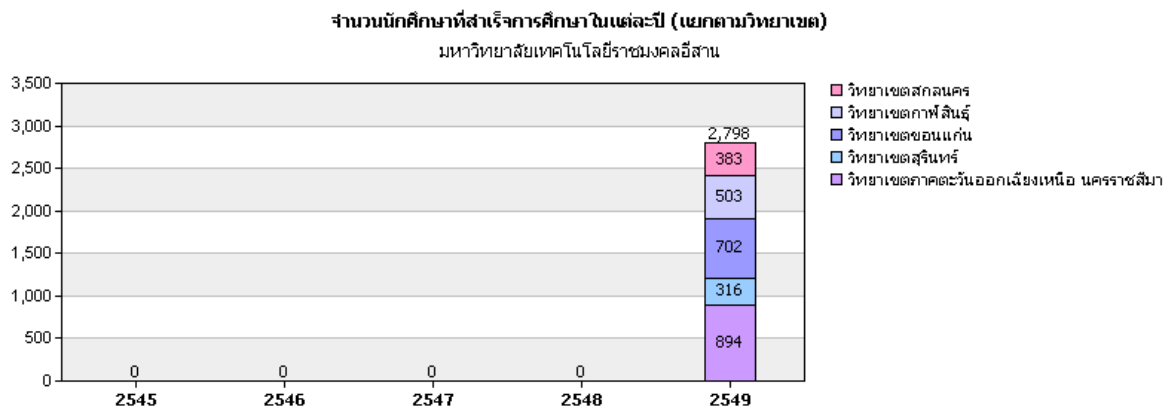
2.2.8 รายการเมนู นักศึกษาที่สำเร็จแยกวิทยาเขต

นักศึกษาที่สำเร็จแยกวิทยาเขต เป็นหน้าที่ใช้สำหรับแสดงจำนวนนักศึกษาที่สำเร็จการศึกษาไปแล้วโดยแยกตามวิทยาเขตและปีได้

สามารถเลือก คอมโบลิสต์ของวิทยาเขต **วิทยาเขต :** เพื่อให้เห็นจำนวนนักศึกษาที่สำเร็จการศึกษาเฉพาะในวิทยาเขตที่ต้องการได้

จำนวนนักศึกษาที่สำเร็จการศึกษาในแต่ละปี (แยกตามวิทยาเขต)

วิทยาเขต : -- มหาวิทยาลัยเทคโนโลยีราชมงคลอีสาน --

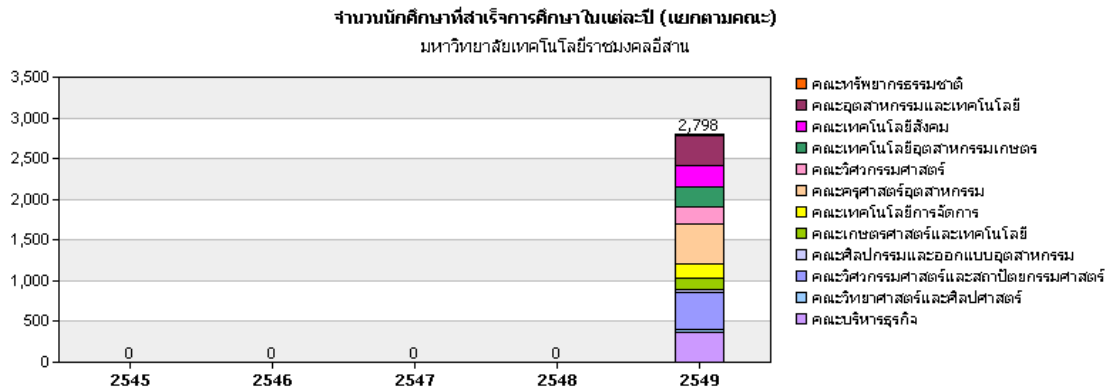


รูป : หน้าจอ จำนวนนักศึกษาที่สำเร็จการศึกษาในแต่ละปี (แยกตามวิทยาเขต)

2.2.9 รายการเมนู นักศึกษาที่สำเร็จแยกตามคณะ

นักศึกษาที่สำเร็จแยกตามคณะ เป็นหน้าที่ใช้สำหรับแสดงจำนวนนักศึกษาที่สำเร็จการศึกษาไปแล้วโดยแยกตามคณะและปีได้ โดยคณะที่แสดงจะเป็นรายชื่อคณะทุกคณะที่มีในทั้ง 5 วิทยาเขต

จำนวนนักศึกษาที่สำเร็จการศึกษาในแต่ละปี (แยกตามคณะ)



รูป : หน้าจอ จำนวนนักศึกษาที่สำเร็จการศึกษาในแต่ละปี (แยกตามคณะ)

2.2.10 รายการเมนู ภาระงานสอนของแต่ละคณะ

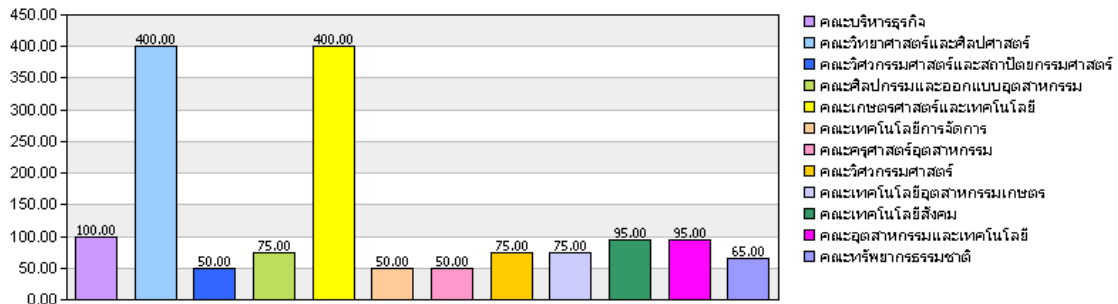
ภาระงานสอนของแต่ละคณะ เป็นหน้าที่ใช้สำหรับแสดงจำนวนชั่วโมงสอนของอาจารย์ทุกคนในคณะ โดยคณะที่แสดงจะเป็นคณะทุกคณะในทั้ง 5 วิทยาเขต

สามารถเลือก คอมโบลิสต์ของวิทยาเขต **วิทยาเขต :** เพื่อให้แสดงจำนวนชั่วโมงสอนเฉพาะในวิทยาเขตที่ต้องการได้

สามารถเลือก คอมโบลิสต์ของคณะ **คณะ :** เพื่อให้แสดงจำนวนชั่วโมงสอนเฉพาะในคณะที่ต้องการได้

ภาระงานสอน แยกตามคณะ	
วิทยาเขต :	-- มหาวิทยาลัยเทคโนโลยีราชมงคลธัญบุรี --
คณะ :	-- ทุกคณะ --

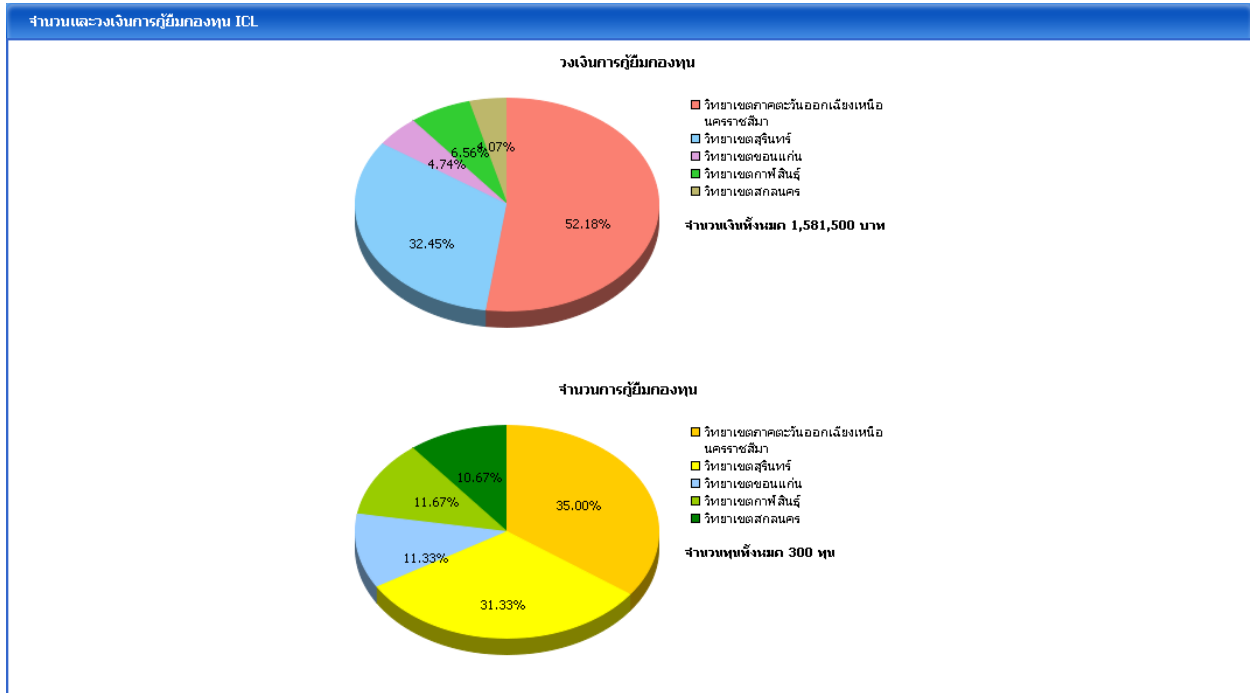
จำนวนชั่วโมงสอนใน 1 สัปดาห์ ประจำปีการศึกษา 2549 แยกตามคณะ
มหาวิทยาลัยเทคโนโลยีราชมงคลธัญบุรี



รูป : หน้าจอ ภาระงานสอน แยกตามคณะ

2.2.11 รายการเมนู การกู้ยืมกองทุน ICL

การกู้ยืมกองทุน ICL เป็นหน้าที่ใช้สำหรับแสดงจำนวนเงินในการกู้ยืมกองทุน และ จำนวนทุนในการกู้ยืมกองทุน ของแต่ละวิทยาเขต

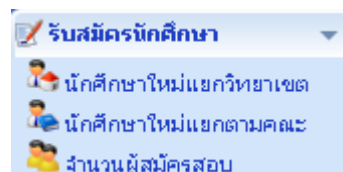


รูป : หน้าจอ การกู้ยืมกองทุน ICL

2.3 ส่วนเมนู รับสมัครนักศึกษา

ส่วนเมนู รับสมัครนักศึกษา เป็นเมนูที่ประกอบด้วยข้อมูลของนักศึกษาใหม่ ในด้านต่าง ๆ เช่น นักศึกษาใหม่แยกตามวิทยาเขต นักศึกษาใหม่แยกตามคณะ จำนวนผู้สมัครสอบ ฯลฯ

รายการเมนูย่อยในส่วนเมนู รับสมัครนักศึกษา ประกอบด้วย เมนูต่าง ๆ ดังรูปด้านล่าง

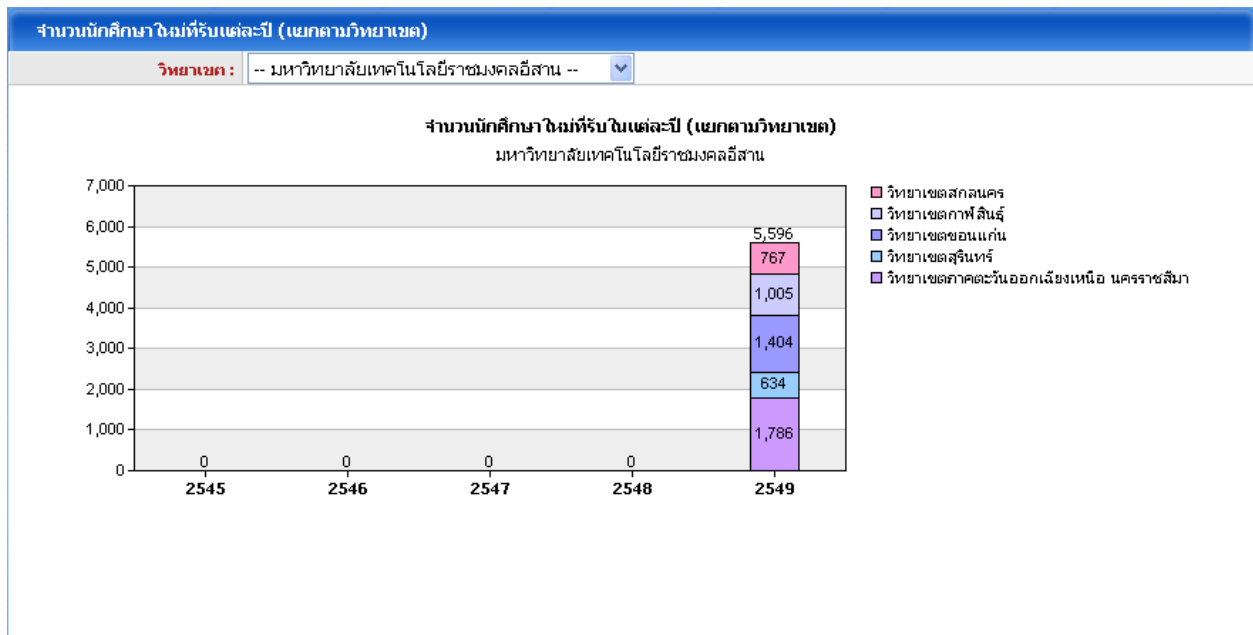


รูป : รายการเมนูย่อยในส่วนเมนู รับสมัครนักศึกษา

2.3.1 รายการเมนู จำนวนนักศึกษาใหม่แยกวิทยาเขต

จำนวนนักศึกษาใหม่แยกวิทยาเขต เป็นหน้าที่ใช้สำหรับแสดงจำนวนนักศึกษาใหม่ในแต่ละวิทยาเขต หรือ แต่ละคณะ ว่ามีจำนวนผู้สมัครทั้งหมดกี่คน โดยแยกตามปีที่เรา

สามารถเลือก คอมโบลิสต์ของวิทยาเขต **วิทยาเขต :** เพื่อให้เห็นเฉพาะจำนวนนักศึกษาในวิทยาเขตที่ต้องการได้

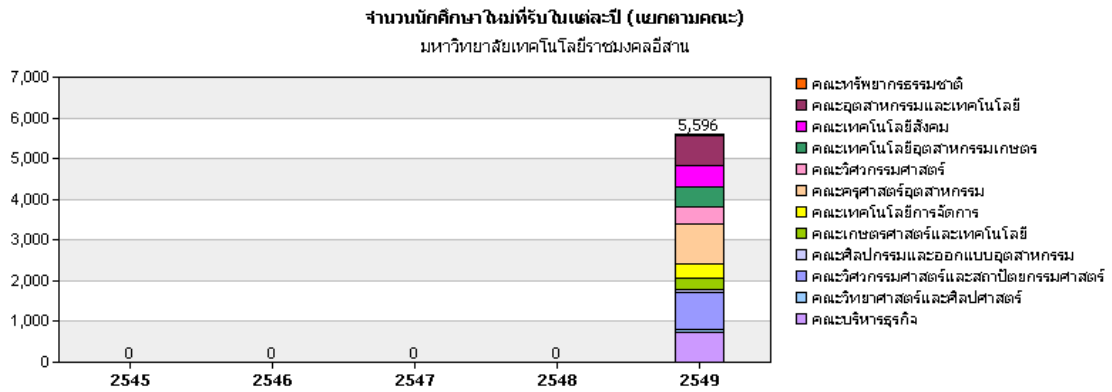


รูป : จำนวนนักศึกษาใหม่ที่ได้รับในแต่ละปี (แยกตามวิทยาเขต)

2.3.2 รายการเมนู จำนวนนักศึกษาใหม่แยกตามคณะ

จำนวนนักศึกษาใหม่แยกตามคณะ เป็นหน้าที่ใช้สำหรับแสดงจำนวนนักศึกษาใหม่ในแต่ละคณะในทั้ง 5 วิทยาเขต ว่ามีจำนวนกี่คน โดยแยกตามปีที่เข้า

จำนวนนักศึกษาใหม่ที่ได้รับแต่ละปี (แยกตามคณะ)

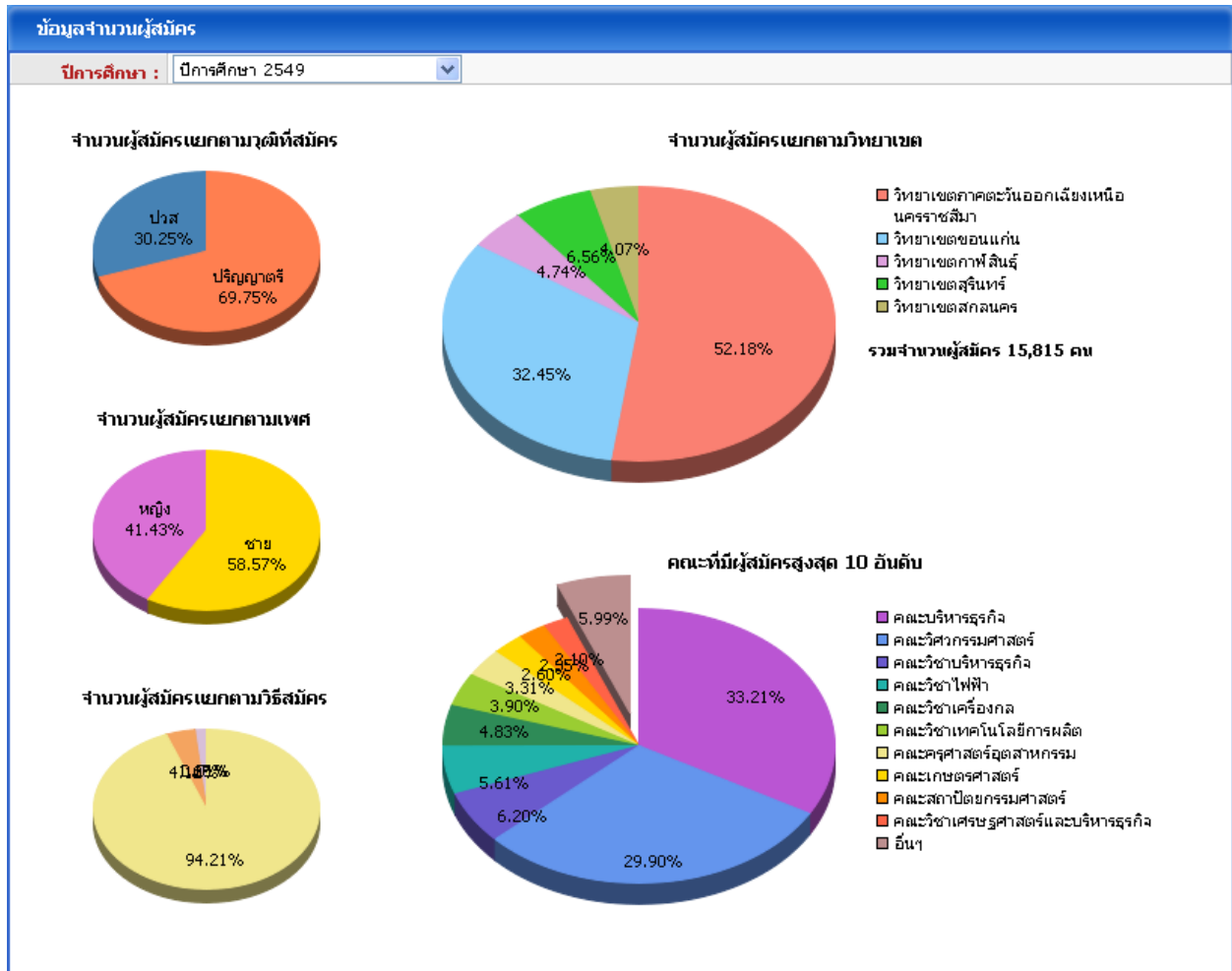


รูป : จำนวนนักศึกษาใหม่ที่ได้รับในแต่ละปี (แยกตามคณะ)

2.3.3 รายการเมนู จำนวนผู้สมัครสอบ

จำนวนผู้สมัครสอบ ใช้สำหรับแสดงจำนวนผู้สมัครสอบ โดยแบ่งตามปีการศึกษา และ วุฒิที่สมัคร เพศ วิธีสมัคร วิทยาเขต และ คณะ

สามารถเลือก ปีการศึกษา **ปีการศึกษา :** เพื่อให้แสดงจำนวนผู้สมัครในปีการศึกษาที่ต้องการได้



รูป : จำนวนผู้สมัครสอบ